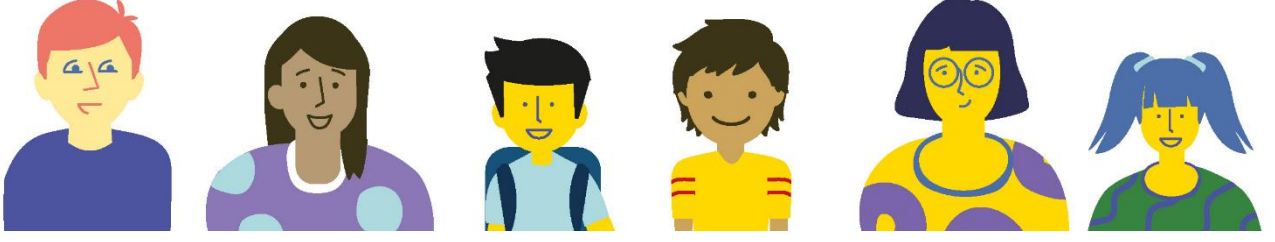


माता-पिता तथा देखभालकर्ताओं के लिए जानकारी



क्वींसलैण्ड मेल-जोल तथा सकुशलता सर्वे (Queensland Engagement and Wellbeing Survey)

हम यह सर्वे क्यों कर रहे हैं?

हम जानते हैं कि मेल-जोल तथा सकुशलता आपके बच्चे के विद्यालय जीवन के महत्वपूर्ण हिस्से हैं। शिक्षा विभाग तथा आपके विद्यालय द्वारा इन महत्वपूर्ण हिस्सों के बारे में जानकारी एकत्रित करने के तरीकों पर विचार किया जा रहा है ताकि हम अपने विद्यार्थियों की और भी अच्छी तरह से सहायता कर सकें।

क्वींसलैण्ड मेल-जोल तथा सकुशलता [Queensland Engagement and Wellbeing (QEW)] सर्वे (Survey) की रचना यह आकलन करने के लिए की गई है कि राज्य के स्कूलों के विद्यार्थी अपने मेल-जोल और सकुशलता के बारे में क्या सोचते हैं। इस सर्वे के परिणाम से हमें विद्यार्थियों के मेल-जोल और सकुशलता के बारे में पता चलेगा। इस जानकारी से हम विद्यार्थियों की सहायता करने और उनकी ज़रूरतों को पूरा करने का काम और भी अच्छी तरह से कर सकेंगे।

यह सर्वे कब किया जाएगा?

2021 में, QEW सर्वे निम्नलिखित तिथियों के बीच किया जाएगा:

टर्म 2

सोमवार 31 मई से शुक्रवार 25 जून, 2021

आपके बच्चे के स्कूल द्वारा इन तिथियों के बीच की अवधि के दौरान वह तिथि चुनी जाएगी जो विद्यालय के लिए सुविधाजनक होगी।

यह सर्वे किस बारे में है?

यह सर्वे विद्यार्थियों की सकुशलता, मेल-जोल, और स्कूल में उनके अनुभवों के विभिन्न पहलुओं का आकलन करता है। इसमें निम्नलिखित के बारे में भी प्रश्न शामिल होते हैं:



लचीलापन विद्यालय का माहौल अपनेपन की भावना
प्रेरणा और दृढ़ता शैक्षणिक आत्म-धारणा
निजी सामाजिक क्षमताएं सामान्य जीवन संतुष्टियाँ
भविष्य के बारे में दृष्टिकोण तथा आकांक्षाएं सामान्य स्वास्थ्य
साथी छात्रों, अध्यापकों तथा घरवालों से संबंध

अधिक जानकारी या सहायता के लिए, [Education website](https://www.education.qld.gov.au) पर जाएं या
QEWSurvey@qed.qld.gov.au पर संपर्क करें।
या QEWSurvey@qed.qld.gov.au पर संपर्क करें।



**Queensland
Government**

माता-पिता तथा देखभालकर्ताओं के लिए जानकारी

इसमें भाग लेने के लिए क्या करना होगा?

अध्यापकों द्वारा कक्षा के समय विद्यार्थियों द्वारा सर्वे में ऑनलाइन भाग लेने के लिए व्यवस्था की जाएगी। इस पूरा करने में लगभग 30 मिनट लगेंगे। यदि आपके बच्चे को अतिरिक्त सहायता की ज़रूरत है, तो अध्यापक एवम्/अथवा सहायक उनकी सहायता कर सकेंगे।

क्या आपके बच्चे का भाग लेना आवश्यक है?

इस सर्वे में भाग लेना स्वैच्छिक है। **भाग नहीं लेने से आपके बच्चे की शिक्षा पर किसी भी तरह का कोई प्रभाव नहीं पड़ेगा।** सर्वे को शुरू करने से पहले आपके बच्चे से भी पूछा जाएगा कि वे भाग लेना चाहते हैं या नहीं। वे किसी भी समय सर्वे में भाग लेना बंद करने या सर्वे में भाग न लेने का निर्णय लेने के लिए स्वतंत्र होंगे। **अगर आप चाहते हैं कि आपका बच्चा QEW सर्वे में भाग ले, तो कृपया अपने विद्यालय से संपर्क करें।** आपके बच्चे को ईमेल से आमंत्रण तो मिलेगा, परन्तु वे कक्षा पासवर्ड के बिना यह सर्वे नहीं कर पाएंगे।

आपके बच्चे की सूचनाओं को गोपनीय कैसे रखा जाएगा?

इस सर्वे के माध्यम से एकत्रित की गई सूचनाओं को गोपनीय रखा जाएगा। कोई भी निजी सूचना क्वींसलैण्ड के शिक्षा विभाग से बाहर के किसी भी व्यक्ति के साथ साझा नहीं की जाएगी। क्वींसलैण्ड के शिक्षा विभाग द्वारा सभी आकड़ों को कठोर दिशा-निर्देशों के अनुसार संग्रहित किया जाएगा। सूचनाओं का यह संग्रहण *शैक्षिक सामान्य प्रावधान अधिनियम (2006) [Educational General Provison Act (2006)]* और *सूचना गोपनीयता अधिनियम (2009) [Information Privacy Act (2009)]* के अनुसार किया जा रहा है।

आपके बच्चे द्वारा दिए गए उत्तरों को कैसे सूचित (रिपोर्ट) किया जाएगा?

विद्यार्थी द्वारा दिए गए उत्तरों में से उसकी पहचान हटा दी जाएगी। विद्यालय के पास, उन उत्तरों को केवल विद्यार्थी के वार्षिक शैक्षणिक परिणामों के हिस्से के रूप में ही भेजा जाएगा। आपके बच्चे के स्कूल में कोई भी व्यक्ति आपके बच्चे द्वारा दिए गए उत्तरों को अलग से नहीं देख सकेगा।

